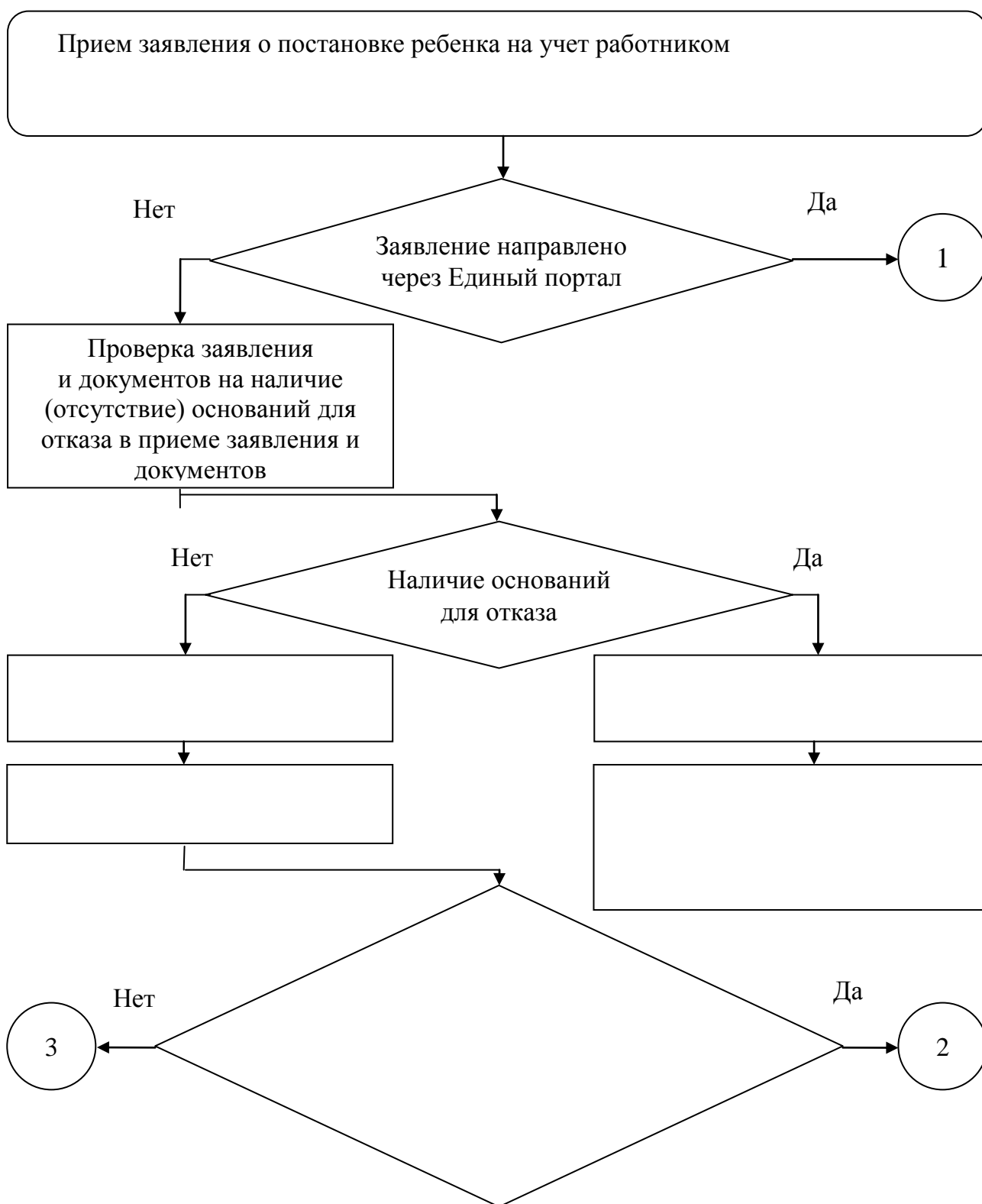
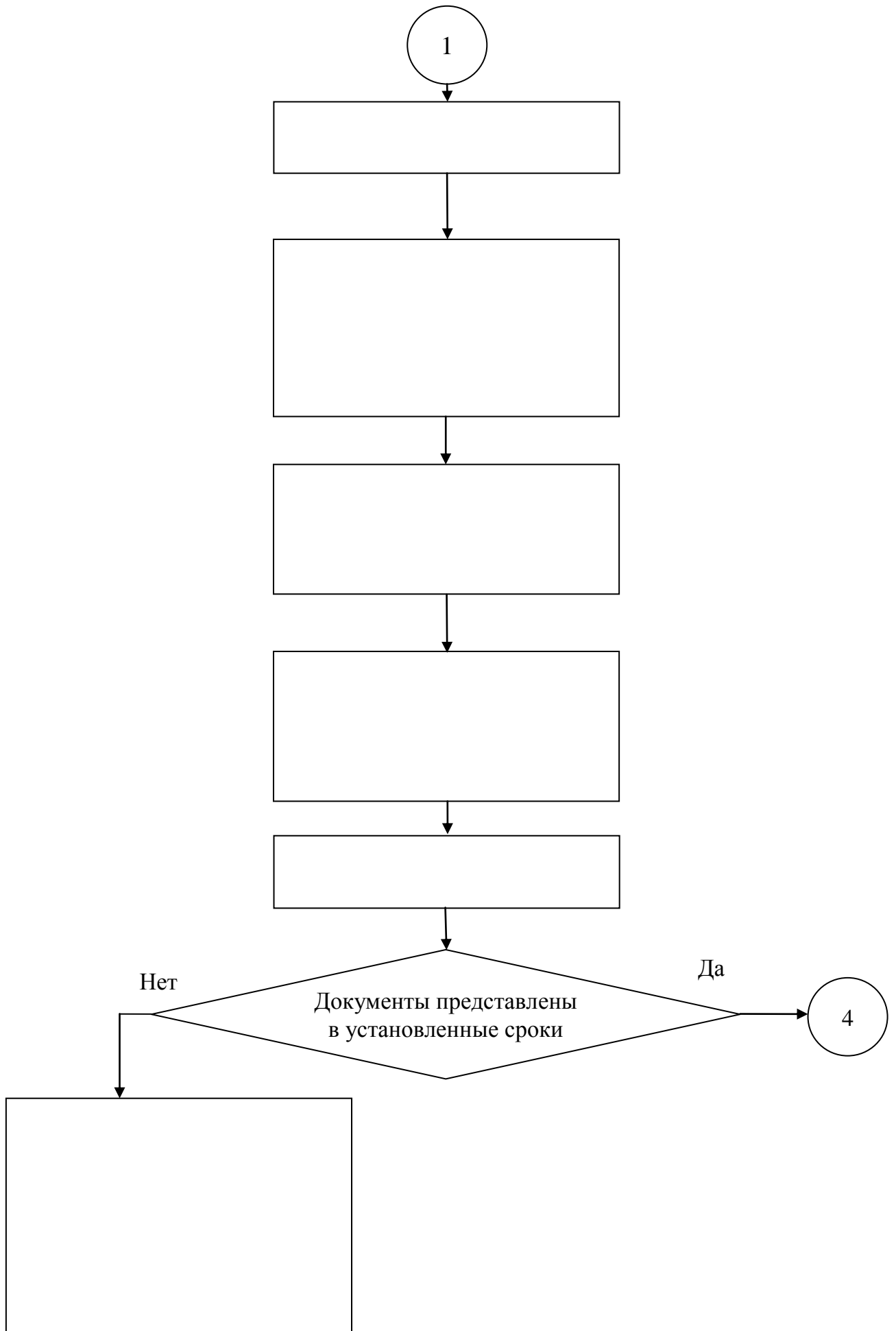


Блок-схема  
предоставления муниципальной услуги

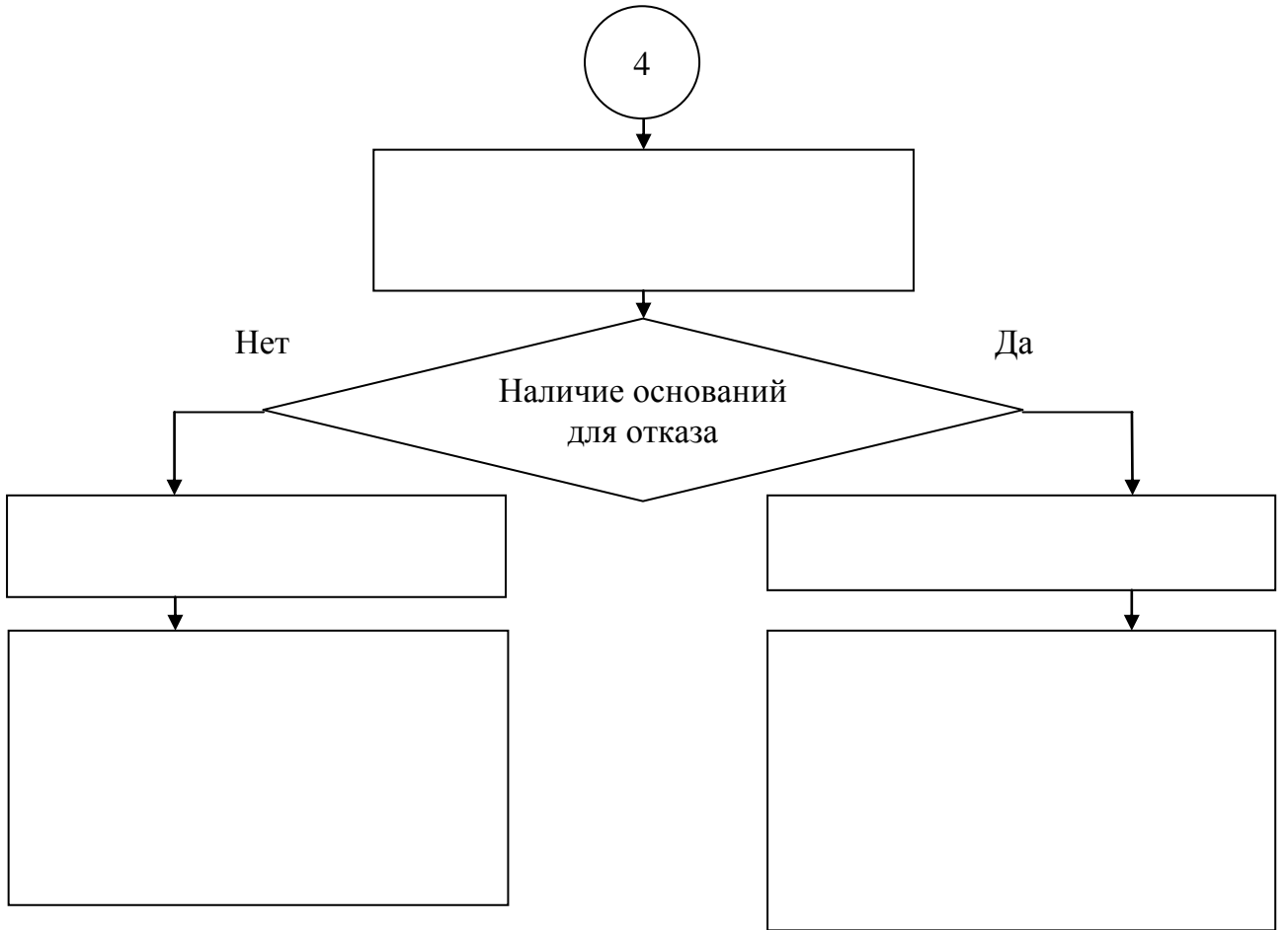
## 1. Постановка ребенка на учет для его зачисления в учреждение



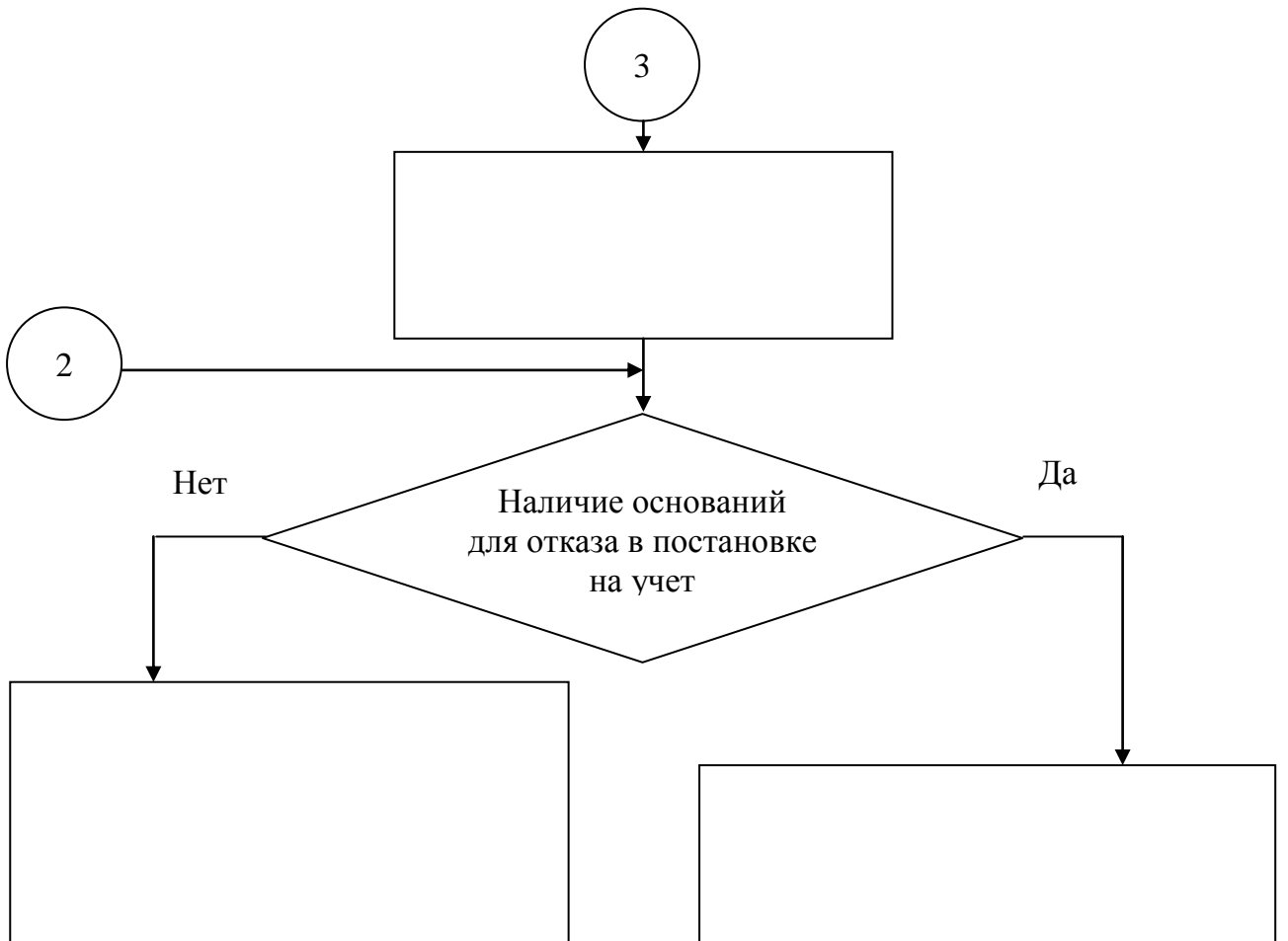


53

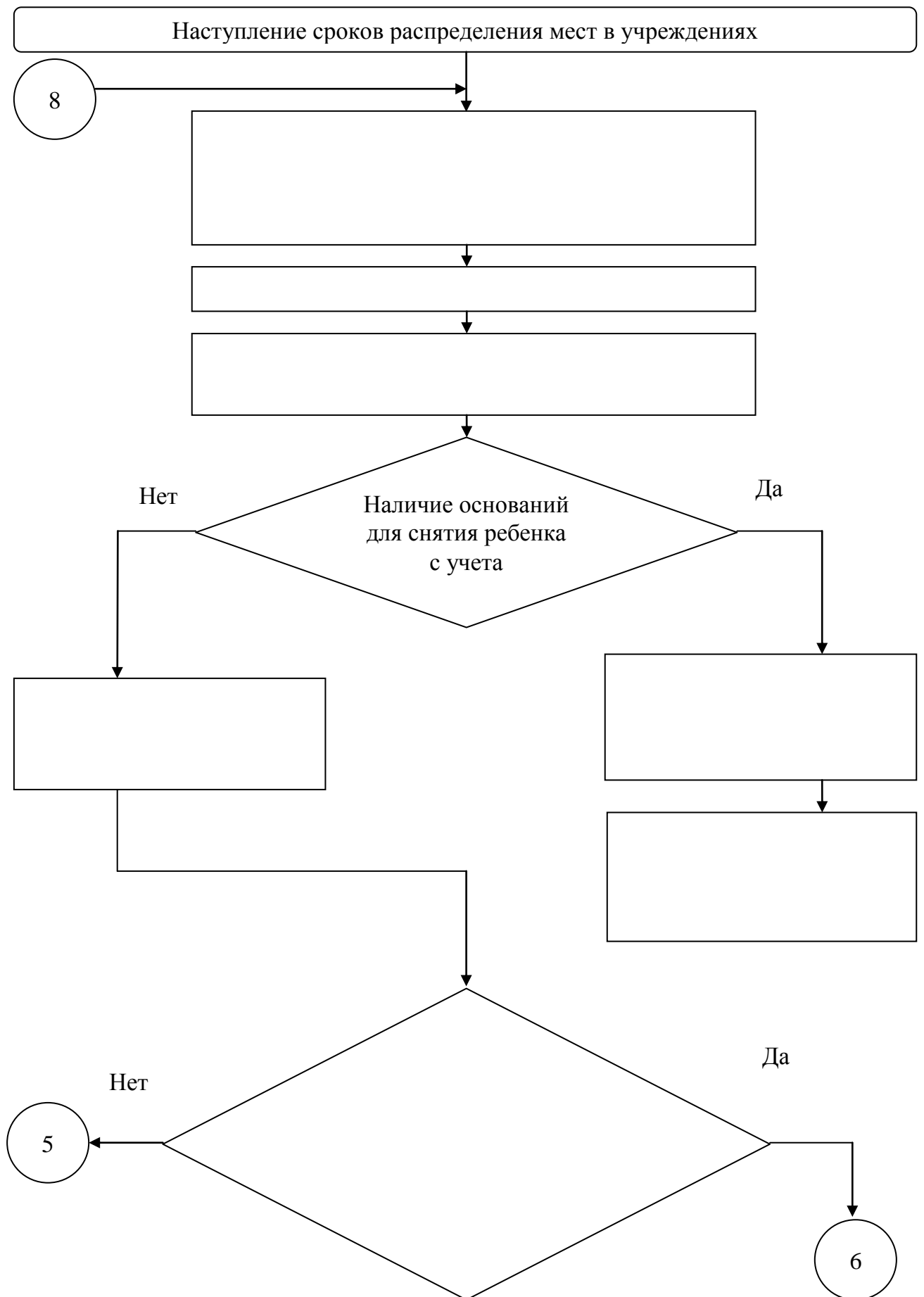
4

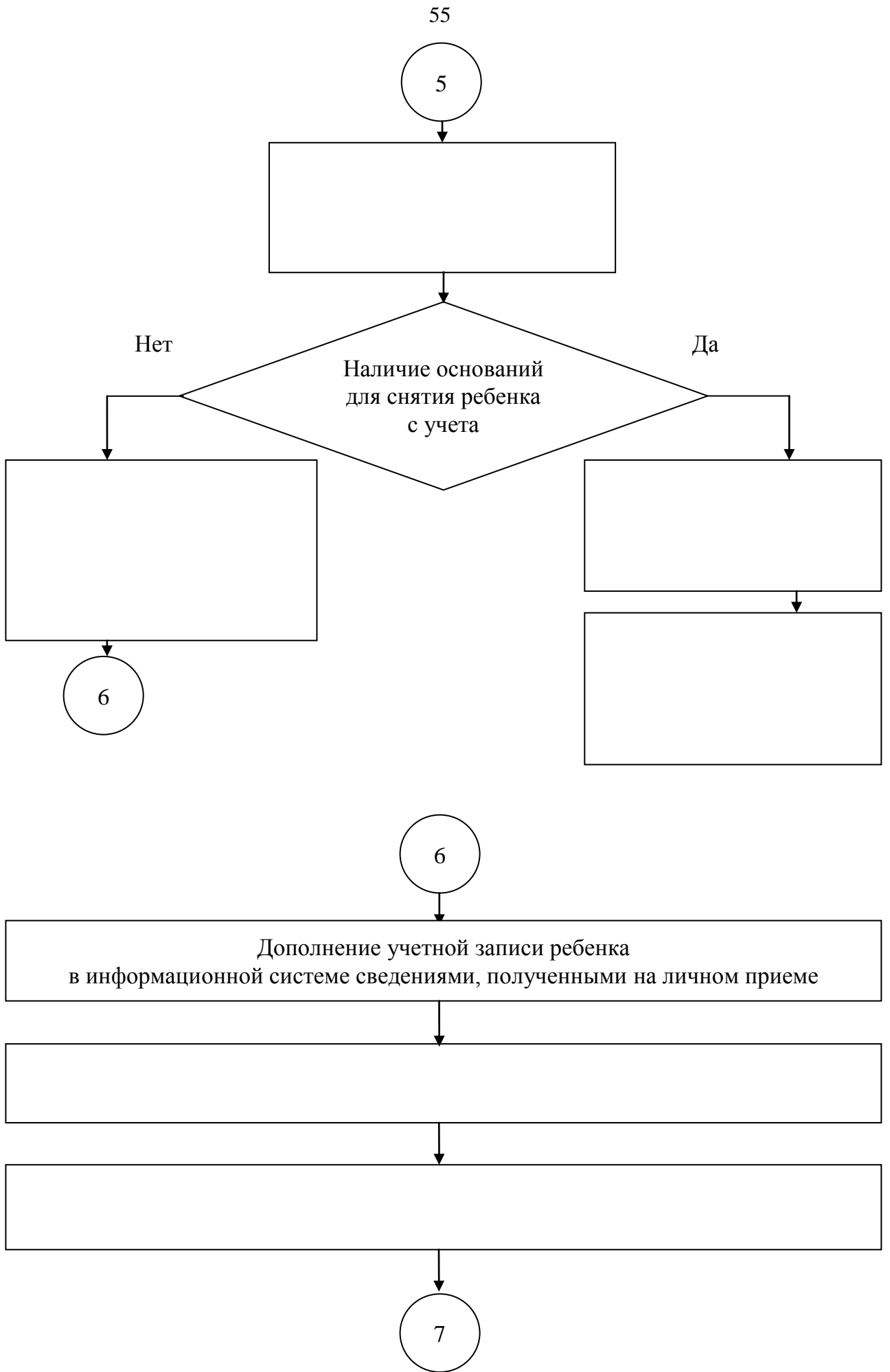


3



## 2. Зачисление ребенка в учреждение





56

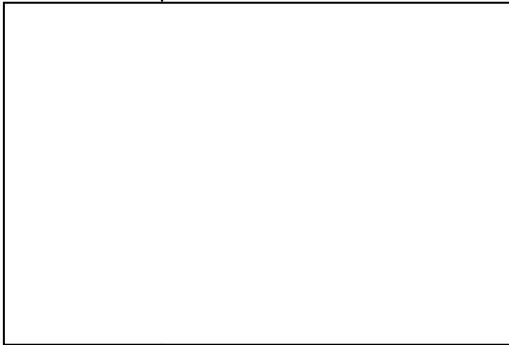
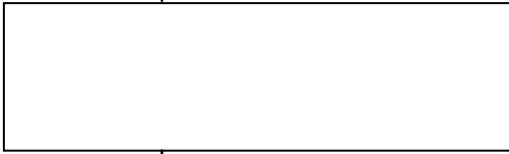
7

Нет

Наличие оснований  
для приостановления  
предоставления  
муниципальной услуги

Да

8



Нет

Явка родителя  
с документами  
для зачисления  
в установленные сроки

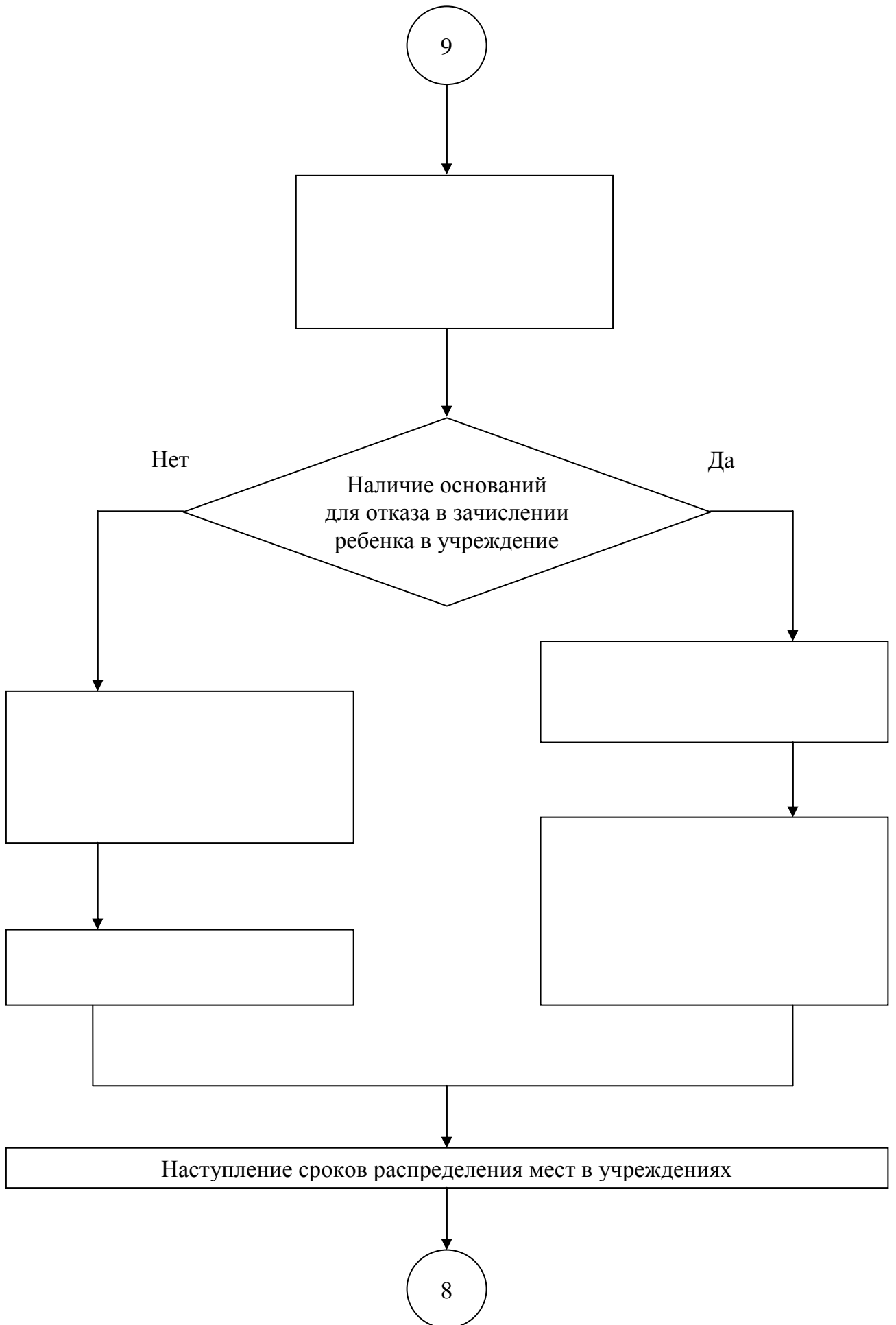
Да

9



57

9



Нет

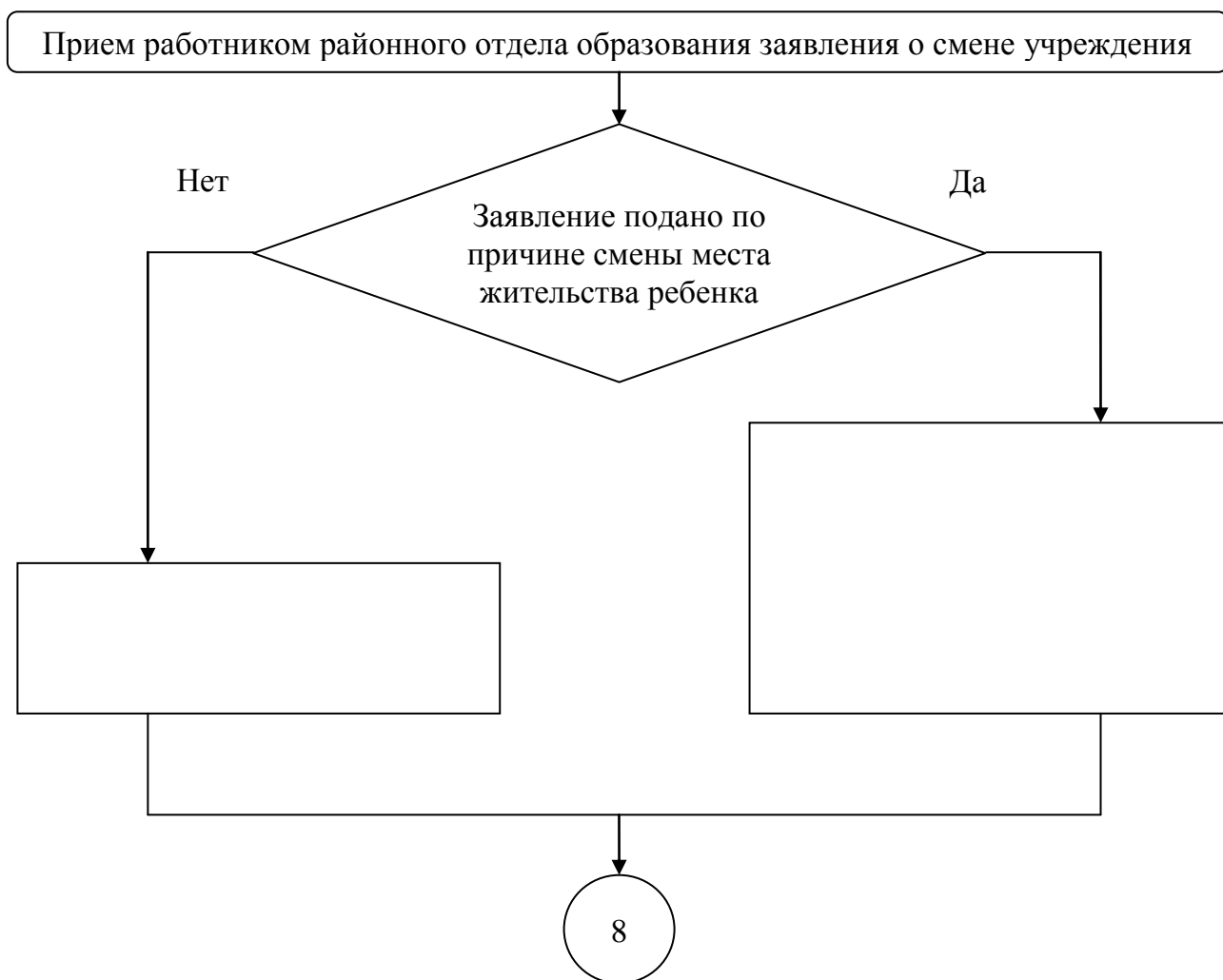
Да

Наличие оснований  
для отказа в зачислении  
ребенка в учреждение

Наступление сроков распределения мест в учреждениях

8

## 3. Смена учреждения



## 4. Информирование заявителя о номере очереди

